



**INSTITUT MÉDITERRANÉEN DE
FORMATION, RECHERCHE ET
INTERVENTION SOCIALE**

Qualiopi
processus certifié

 **RÉPUBLIQUE FRANÇAISE**

La certification qualité a été délivrée au titre de la
ou des catégories d'actions suivantes :

- Actions de formation
- Actions permettant de faire valider les acquis de l'expérience

DECLARATION EXISTENCE 93130011013



CATALOGUE DES FORMATIONS

Édition janvier 2023

Former, innover, coopérer

Siège Social

50, rue de Village - CS20109
13294 Marseille cedex
imfinfos@imf.asso.fr
SIRET 378 911 622 00041

Tél. : 04 91 24 61 10

Etablissement de formation Marseille

IMF, 13 Rue Chape - CS20109
13294 Marseille cedex
ETABLISSEMENT.chape@imf.asso.fr
SIRET 378 911 622 00041

Tél. : 04 91 36 51 30

www.imf.asso.fr

Etablissement de formation Avignon

IMF, Hamadryade - Bat B
55 allée Camille Claudel -
BP 71226 - 84911 Avignon - Cdex 9
ETABLISSEMENT.vaucluse@imf.asso.fr
SIRET 378 911 622 00033

Tél. : 04 32 40 41 80

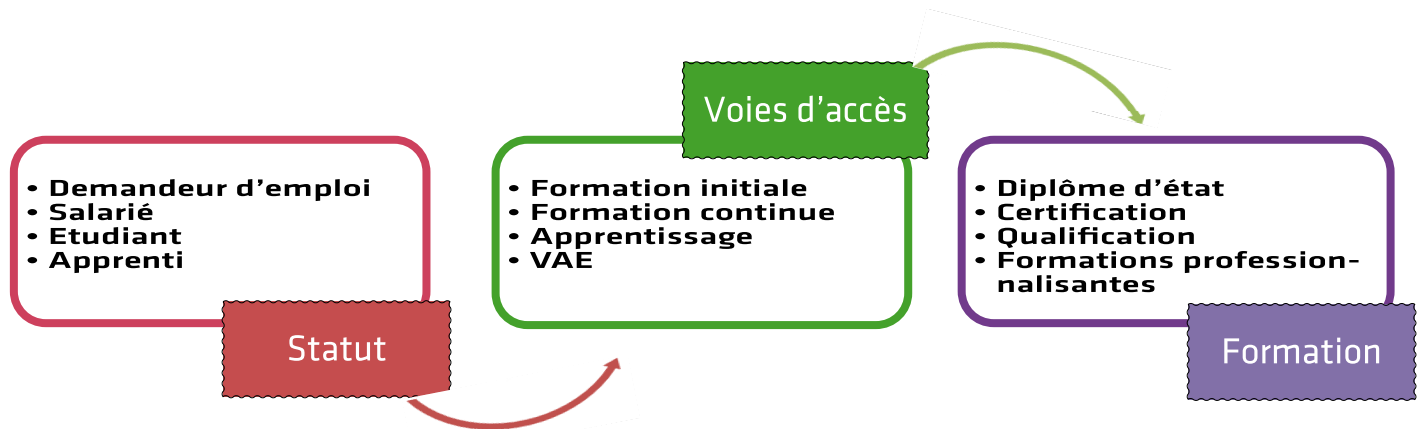
Antenne de formation d'Arles

IMF, 12 Rue du Temple
13200 Arles
ETABLISSEMENT.arles@imf.asso.fr
SIRET 378 911 622 00066

Tél. : 04 90 52 02 38

Quelque soit votre statut, une voie d'accès à la formation vous correspond !

L'accès à la qualification constitue un levier décisif pour lutter contre le chômage mais aussi rendre possible la promotion sociale, c'est à dire que chacun puisse progresser d'un ou plusieurs niveaux de qualification durant sa vie professionnelle.



Pourquoi choisir l'IMF ?

L'IMF est un acteur majeur dans la formation et la recherche en travail social. Il contribue à la professionnalisation et l'évolution professionnelle des personnes à tout moment de leur vie et à la personnalisation de leur parcours : accueil et information individualisés, conseil en formation et orientation, préformation, soutien pédagogique, validation des acquis (VAE).

Qu'il s'agisse d'actualiser ses connaissances, de développer ses compétences, et/ou d'acquérir une certification ou un diplôme, nous proposons des formations sous forme d'ETABLISSEMENTS pédagogiques capitalisables selon des modalités de formation souples (maillage présentiel et formation à distance, formations continues ou discontinues sur quelques heures, quelques jours par semaine ou par mois...).

Des labels « Qualité »

L'IMF est labellisé Démarche Qualité Conseil Régional PACA (depuis 2012) et a obtenu **le certificat QUALIOPI (le 13 juillet 2021)**.

La certification qualité a été délivrée au titre de la ou des catégories d'actions suivantes :

- Actions de formation
- Actions permettant de faire valider les acquis de l'expérience.



Accessibilité pour les personnes en situation de handicap

Sur chaque établissement, un référent Handicap organise les aménagements nécessaires pour les apprenants en situation de handicap.

Une offre diversifiée

Agrément pour 8 diplômes du niveau 3 à 7

Des certifications ou qualifications des branches professionnelles

Des formations professionnalisantes en réponse aux besoins du secteur

Un accompagnement à l'élaboration du projet professionnel et à son financement

Une équipe de conseillers en orientation accueille, informe, oriente les personnes dans leur recherche d'un métier ou d'une formation dans le secteur social et cela en vue de les aider dans la construction de leur projet professionnel ou de leur projet de formation et des divers dispositifs de financement.



Un service dédié à la VAE

Des accompagnements individuels et/ou collectifs sont organisés.

Des ressources en libre accès

» *Le Centre Ressources Multimédia (CRM)*

Destiné à soutenir l'action des acteurs de l'IMF (étudiants, formateurs, partenaires, professionnels...). Les activités intègrent la mise en réseau de professionnels, la formation à la recherche documentaire, et la mise à disposition d'information et de ressources.

En lien avec l'essor de la dématérialisation, le CRM met en œuvre une stratégie de développement de mise à disposition de ressources à distance par l'intermédiaire de son portail documentaire et l'abonnement à des bases de données.

- ◇ **8 798 titres d'ouvrages papier et 1 379 en version électronique**
- ◇ **41 abonnements papier et 93 en version électronique**
- ◇ **4 361 mémoires et 700 en version électronique**

» *Des ateliers de soutien*

Méthodologie de la recherche d'information, aide à la rédaction CV et Lettre de motivation, utilisation de Word, Power Point, plateforme de e.learning.

» *Une Aide à l'insertion professionnelle et au recrutement*

Alimentation d'un site offres et demandes de stages, emplois et contrats d'apprentissage et dépôt de CV.

» *Des moyens en accès libre*

Des postes informatiques et espace d'impression/reprographie : chaque ETABLISSEMENT de l'IMF dispose d'un espace cyber qui permettent l'accès à des ordinateurs permettant la recherche, l'usage des outils bureautiques...

Des espaces d'échanges et de réflexion

» *Des espaces de rencontres et de débat public*

- ◇ Journées culturelles
- ◇ Café social
- ◇ Journées de valorisation de la recherche et des études
- ◇ Contribution aux colloques, conférences, séminaires

Des publications et des études

Le Laboratoire de recherche : LIRISS (Laboratoire Interdisciplinaire de Recherche en Intervention Sociales et Société)

Un véritable espace d'innovation et de valorisation des pratiques professionnelles, au service des projets de développement social et de la nécessaire cohésion sociale en France et à l'international.



Des partenariats

L'IMF a toujours privilégié le travail de proximité avec les acteurs de terrain par :

» *Un partenariat élargi*



- ◇ Avec des centres de formation
- ◇ Des conventions cadres avec de nombreuses associations du champ social et médico-social et des institutions
- ◇ Des conventions de partenariats avec Aix-Marseille Université (AMU), Université d'Avignon et des Pays de Vaucluse (UAPV) et d'autres universités (en France et à l'étranger)
- ◇ Un engagement actif dans les réseaux régionaux (AFORIS PACA, GIAPATS), nationaux (UNAFORIS), internationaux (PCPA, REF, AFRIS-France, EURODIR)
- ◇ Plus de 1 000 terrains de stage dont une cinquantaine à l'international

» *Des références de formation*

**En 2021, nous avons réalisé plus de 85 actions de formations
Soit 690 professionnels en formation continue**

» *Et des prestations d'Accompagnement et de Conseil*



Des facilités d'accès

Tous nos sites sont desservis par les transports en commun, possibilité de parking et de lieux de restauration à proximité.



BERTHELOT Annie Master II Conseil, Évaluation et Accompagnement	Formations Diplômantes
BOURGINE Loëtitia DEASS, DU de Formatrice en atelier d'écriture	Actions de Perfectionnement et Communication professionnelle
BOURREL France Master II Pratiques inclusives, Handicap, Accessibilité, Accompagnement des publics à besoin particuliers	Certification et Actions de Perfectionnement
BOVE Lionel Master II Lettres modernes, Licence Professionnelle gestion Ressources Humaines	Formations Diplômante
BRICE Bruno DEIS	Actions de Perfectionnement, Ingénierie sociale, Gestion & Management, Conseils aux établissements, Accompagnement VAE

CHARLES Alain DEIS	Formations Diplômantes, Ingénierie sociale, Conseils aux établissements
CHARMASSON Marie laure Master II Qualité et gestion des risques	Formations Métiers & Fonctions
CHATENAY Annie * Doctorat en Sociologie de l'emploi, DUAPST	Formations Diplômantes
DIHL Marjolaine Master en Journalisme et Intelligence économique. Certification Intégratrice & développeuse Web	Communication professionnelle
FAYOLLE Hervé Doctorant en Philosophie—ergologie, DEA de Recherche en Sciences Sociales, Maîtrise de Sciences Économiques	Formations Diplômantes, Certifications, Formations Métiers & Fonctions
GALANTINI Valérie Master I Sciences de l'Éducation	Formations Diplômantes, Conseils aux établissements
GERVAIS Matthieu Doctorat en Sociologie, Master en science Politique, DEES	Certifications, Actions Perfectionnement, Ingénierie sociale
GIBERT Hélène DEA Sciences sociales	Certifications, Actions Perfectionnement, Conseils aux établissements
GOMEZ Graziella CAFERUIS—Licence Sciences de l'Éducation	Formations Diplômantes
GORALCZYK Frédérique Doctorat en Sciences de l'Éducation	Formations Diplômantes
GOVERNALE Stéphanie DEIS	Certifications, Actions Perfectionnement, Ingénierie sociale

GREBERT Jacqueline * DEASS, Maîtrise d'Ingénierie en Information communication	Formations Diplômantes et Actions Perfectionnement
LACASCADE Yves Doctorat de Sociologie -Qualification aux fonctions de Maître de conférences en sociologie	Formations Diplômantes, Conseils aux établissements, Animateur du Laboratoire LIRISS
LEGA TAUFFER Anne DEASS	Formations Diplômantes
LELOUP Jean-Luc Pompier en activité	Formations certifiantes
LE ZALLIC Nathalie Maîtrise d'Administration Économique et Sociale Mention : Politiques Sociales et Développement Local	Formations diplômantes, Actions de Perfectionnement, Communications professionnelles
MANZI Jean-Marc Master II Psychologie Sociale de la Santé	Formations Diplômantes, Actions de Perfectionnement, Communication professionnelle, Métiers & Fonctions
MARTINI Dominique DESS de Droit Pénal, DEA de Sociologie, Maîtrise Information et Communication	Formations Diplômantes,
MENDES Brigitte Management des organisations, spécialité Gestion des établissements sanitaires, sociaux et médico-sociaux Maîtrise de Droit	Formation Certifiantes
MECHIN Audrey DEES - CAFERUIS	Formation Certifiantes, Actions de Perfectionnement

MICHOUX Elisabeth Diplômes de Cadre de Santé et d'infirmière, Licence de Management en Service de Santé	Métiers & Fonctions
MILLIASSEAU Francis Doctorat en Sciences de l'Information et de la Communication, DESS Management, DEA de Sociologie	Formations Diplômantes, Métiers & Fonctions, Conseils aux établissements, formations de préparation, et VAE
MONJON Sylvie Diététicienne	Formation ASG
MORATA Sabine * Master II Éducation et Formation	Formations Diplômantes et Actions de perfectionnement
MORIN Marie DESS Sciences de l'Éducation	Formations Diplômantes et Actions de Perfectionnement
MOULERY Christine CAFERUIS- Maîtrise Sciences de l'Éducation option Formation et Encadrement	Formations Diplômantes, Actions de perfectionnement
NIOGRET Philippe CAFDES	Formations Diplômantes, Métiers & Fonctions, Conseils aux établissements, formations de préparation et VAE
PATILLON Brigitte Master II Professionnel de formateur	Formations de préparation et VAE
PITAUD Simon DEIS	Formation Diplômantes et Certifiantes
ROUSSILLON Nathalie DEES Stratégie et Ingénierie en formation d'Adultes	Formation Diplômantes, Métiers & Fonctions

* Formateur habilité par la DREETS sur le plan de formation national « Valeurs de la République et Laïcité »



INSTITUT MÉDITERRANÉEN DE
FORMATION, RECHERCHE ET
INTERVENTION SOCIALE

SOMMAIRE



Toutes nos
fiches catalogues
sont consultables sur
le site aux rubriques
indiquées dans ce
sommaire

GESTION ET
MANAGEMENT
PAGE 17

CERTIFICATION
PAGE 8

COMMUNICATION
PROFESSIONNELLE
PAGE 11

CONSEILS AUX
ETABLISSEMENT
PAGE 14

INGENIERIE
SOCIALE
PAGE 19

METIERS ET
FONCTIONS
PAGE 20

PERFECTIONNEMENT
PAGE 22

FORMATIONS
DIPLOMANTES
PAGE 23

VAE/VAP
ACCOMPAGNEMENT
PAGE 24

PREPARATION
AUX EPREUVES
PAGE 25

Accueil de notre site www.asso.fr



Préparations
aux sélections



Sélections
inscriptions



Formations
Diplomantes



Formation
continue



Apprentissage



VAE
VAP



Préparations
OASIS



Accompagnements
et conseils

CERTIFICATION



INSTITUT MÉDITERRANÉEN DE
FORMATION, RECHERCHE ET
INTERVENTION SOCIALE

**ETABLISSEMENTS DE
FORMATION :**

- **MARSEILLE SIEGE**
50 rue de Village
13006 Marseille

- **MARSEILLE**
13 Rue Chape
13004 Marseille

- **AVIGNON**
Hamadryade -Bat B
55 Allée Camille Claudel
84140 Avignon

- **ARLES**
12 chemin du Temple
13200 Arles

SUR SITE (EN INTRA)
C.vela@imf.asso.fr
04 91 24 61 16



Fiches catalogues consultables sur notre site :
www.imf.asso.fr

FC 2005

MAITRE D'APPRENTISSAGE - TUTEUR CERTIFICATION

FC 1645

MONITEUR D'ATELIER

FC 2104

MAITRE-SSE DE MAISON

FC 2014

EXERCER UNE MISSION DE REFERENT DE PARCOURS SANTE SOCIAL

FC 2203

ENGAGER DES DYNAMIQUES DE PROJET DE DEVELOPPEMENT SOCIAL AVEC LES ACTEURS DU TERRITOIRES

FC 1646

MANDATAIRE JUDICIAIRE A LA PROTECTION DES MAJEURS - MJPM

FC 2105

ASSISTANT-E DE VIE AUX FAMILLES

FC 2206

COORDONNER UNE EQUIPE EN ESSMS ET PROMOUVOIR LA CONTINUTE DE PARCOURS DE VIE

FC 2103

SURVEILLANT-E DE NUIT

FC 2204

ACTEUR DU DEVELOPPEMENT SOCIAL

NOUVEAU

FC 2004

MAITRE D'APPRENTISSAGE - TUTEUR FORMATION CERTIFIANTE

FC 2106

REFERENT DE PARCOURS SANTE SOCIAL

NOUVEAU

FC 2205

SURVEILLANT-E VISITEUR DE NUIT

NOUVEAU

TOP 10

DES ACTIONS LES PLUS DEMANDEES

NOS PARTENAIRES :



SIÈGE SOCIAL

IMFRIS - 50, rue de Village CS 20109

13294 Marseille Cedex - TÉL : 33 (0)4 91 24 61 10 - MAIL : imfinfos@imf.asso.fr

www.imf.asso.fr

CERTIFICATION

ACTEUR DU DÉVELOPPEMENT SOCIAL

REF : FC2204



Certification inscrite au RS sous le Code RS 5267



63 h de formation théorique



2 050 € /personne



Ouverture dès 8 personnes inscrites



ETABLISSEMENT DE FORMATION DE :
- MARSEILLE

50 rue de Village – 13006 Marseille
C.vela@imf.asso.fr • 04 91 24 61 16

- AVIGNON

Hamadyade - Bat B
55 Allée Camille Claudel - 84140 Avignon
i.rostant@imf.asso.fr • 04.32.40.41.80

SUR SITE EN INTRA

C.vela@imf.asso.fr • 04 91 24 61 16

NOUVEAU

CONTEXTE

Cette nouvelle formation certifiante s'inscrit dans un contexte de promotion du développement social sur les territoires. Portée par les politiques publiques et les acteurs de terrain, cette démarche de co-construction de projet articule différentes logiques et mobilise collectivement de nombreux acteurs (personnes concernées, citoyens, élus, partenaires, institutions, professionnels). Elle a pour finalité de promouvoir le vivre ensemble et le mieux-être des personnes.

PREREQUIS

Avoir été ou être impliqué dans une expérience, un projet d'action sociale ayant eu lieu dans les 2 ans qui précèdent la certification.
Un dossier de candidature sera constitué à partir des preuves de ces expériences et sera examiné en commission d'admission.

PUBLIC

Professionnels, élus, bénévoles, ou habitants impliqués ou l'ayant été dans des actions de développement social sur un territoire urbain ou rural.

OBJECTIFS

- Se former à la méthodologie de projet : diagnostic participatif des territoires, acteurs et partenariats, évaluation des processus, des résultats et des impacts du projet.
- Valoriser les expériences de terrain en les mettant en perspective avec les apports théoriques et les échanges entre pairs.
- Acquérir ou consolider les 5 compétences du référentiel de certification,
- Se préparer à la certification.

PROGRAMME

4 modules de formation interactifs :

- Module 1 : Le développement social et la démarche de projet,
- Module 2 : Le projet, de sa conception à sa mise en oeuvre,
- Module 3 : Evaluer pour mieux valoriser,
- Module 4 : Préparation à la certification

CERTIFICATION

Un dossier de présentation d'un projet de développement social, reprenant la démarche projet et une présentation orale de ce dossier (exposé) suivi d'un entretien avec le jury.



Le certificateur :



Fiches
consultables sur
notre site :
www.imf.asso.fr

CERTIFICATION

SURVEILLANT-E VISITEUR DE NUIT

REF : FC2205

Certification inscrite au RNCP sous
le Code 598



476 h de formation
+ 385 h de stage pratique



5 712 € /personne



Ouverture dès 8 personnes inscrites



ETABLISSEMENT DE FORMATION :

- MARSEILLE

50 rue de Village – 13006 Marseille
f.boura@imf.asso.fr • 04 91 36 51 30

- AVIGNON

Hamadryade -Bat B
55 Allée Camille Claudel - 84140 Avignon
c.bertrand@imf.asso.fr • 04 32 40 41 80

SUR SITE EN INTRA

C.vela@imf.asso.fr • 04 91 24 61 16



NOUVEAU

CONTEXTE

Le surveillant - visiteur de nuit exerce principalement au sein de structures d'hébergement collectif accueillant des personnes âgées, des personnes en situation de handicap (adultes ou enfants), des personnes en situation de précarité, des enfants en difficultés sociales et familiales. Il peut également intervenir au domicile des personnes en tant que salarié d'un organisme prestataire, ou salarié du particulier employeur.

PREREQUIS

- Etre âgé(e) de 18 ans minimum
- Etre motivé(e) pour les emplois de services qualifiés auprès d'adultes ou d'enfants dépendants
- Posséder une bonne compréhension des consignes écrites et orales.

OBJECTIFS

- Assurer la sécurité des personnes et des biens,
- Accompagner la personne vulnérable,
- Assurer une continuité jour-nuit dans un cadre institutionnel donnée,
- Exercer en tant que professionnel de nuit en secteur social et médico social.

PROGRAMME

Formation théorique, et mise en situation pratique (476 h) en 4 BLOCS de compétences :

BLOC 1 : Assurer la sécurité des personnes et des biens (dont SST, HACCP et EPI): 91 h

BLOC 2 : Accompagner la personne vulnérable : 175 h

BLOC 3 : Assurer la continuité jour-nuit dans un cadre institutionnel donné : 105 h

BLOC 4 : Exercer en tant que professionnel de nuit en secteur social et médico social : 105 h

Accompagnement individualisé, régulation des travaux, mise en situation. Présentiel, démarche participative et interactive.

Stage pratique (385 heures)

Le programme détaillé et calendrier transmis sur simple demande.

INSCRIPTION

Positionnement (tests écrits, entretien).

CERTIFICATION

Chaque bloc peut être évalué et validé séparément.
A l'issue du parcours complet, une certification Professionnelle sera remise.

Le certifieur :



Fiches
consultables sur
notre site :
www.imf.asso.fr

CERTIFICATION

COORDONNER UNE EQUIPE EN ESSMS ET PROMOUVOIR LA CONTINUITE DES PARCOURS DE VIE

NOUVEAU

REF : FC2206



Certification inscrite au RS sous le Code RS 5256



140 h de formation théorique
+ 245 h de stage si demandeur d'emploi



3 500 € /personne



Ouverture dès 8 personnes inscrites



ETABLISSEMENT DE FORMATION DE :
- AVIGNON
Hamadryade - Bat B
55 Allée Camille Claudel - 84140 Avignon
i.rostant@imf.asso.fr • 04.32.40.41.80

SUR SITE EN INTRA
c.vela@imf.asso.fr • 04 91 24 61 16



CONTEXTE

Les politiques publiques évoluent avec une démultiplication de dispositifs destinés à offrir une réponse adaptée et personnalisée aux personnes accompagnées et à promouvoir leur choix de vie. Dans ce contexte où les articulations s'imposent, les notions de coordination et de référence de parcours émergent et avec elles de nouvelles figures de l'intervention. Du champ du handicap à celui de l'insertion, de l'hébergement à la question du grand âge, de la protection de l'enfance au secteur de la santé, les fonctions de coordinateur et de référent de parcours essaient sur les territoires.

PREREQUIS

Créée sur l'impulsion des employeurs du territoire de la Région Sud, cette formation certifiante s'adresse aux professionnels,

- titulaires d'un diplôme d'Etat ou d'un titre de Niveau 6 du secteur social, médico-social ou de la santé
- titulaires d'un diplôme d'Etat ou d'un titre de Niveau 3 ou 4 du secteur social, médico-social ou de la santé avec une expérience d'au moins une année.

Les dossiers de candidature sont examinés en commission d'admission avant l'entrée en formation.

PUBLIC

La formation prépare les apprenants déjà en fonction de moniteur éducateur, d'éducateur spécialisé, de conseiller en économie sociale et familiale, d'assistant de service social, d'infirmier... à exercer des fonctions de coordinateur d'équipe et de référent de parcours santé-social.

OBJECTIFS

- Appréhender les différents dispositifs des politiques publiques pour exercer des fonctions de coordination d'équipe et de référent de parcours dans des secteurs différents
- Comprendre les spécificités des fonctions de coordination d'équipe et de référence de parcours
- Savoir agir avec les territoires,
- Acquérir les compétences visées par le référentiel national établi par France Compétences (numéro RS5256)

COMPETENCES ATTENDUES

- Favoriser les conditions d'une coopération et d'une intelligence collective entre les acteurs d'une équipe et d'un territoire
- Créer les conditions de participation et de pouvoir d'agir des personnes accompagnées
- S'inscrire dans la mise en œuvre d'un accompagnement personnalisé d'une place de coordinateur d'équipe et d'une place de référent de parcours
- Savoir construire et animer un dispositif ressources sur le territoire

PROGRAMME

Programme détaillé disponible sur la Fiche complémentaire FC2206

CERTIFICATION

Soutenance d'un dossier de pratique professionnelle, à l'issue de la formation

Le certifieur :



Fiches consultables sur notre site :
www.imf.asso.fr



INSTITUT MÉDITERRANÉEN DE
FORMATION, RECHERCHE ET
INTERVENTION SOCIALE

ETABLISSEMENTS DE FORMATION :

- **MARSEILLE SIEGE**
50 rue de Village
13006 Marseille

- **MARSEILLE**
13 Rue Chape
13004 Marseille

- **AVIGNON**
Hamadryade - Bat B
55 Allée Camille Claudel
84140 Avignon

- **ANTENNE ARLES**
12 chemin du Temple
13200 Arles

SUR SITE (EN INTRA)
C.vela@imf.asso.fr
04 91 24 61 16



Fiches
catalogues
consultables sur
notre site :
www.imf.asso.fr

FC 1610

SECRET
PROFESSIONNEL

FC 2201

ANIMER UN SITE
WORDPRESS



FC 1611

TRAVAIL SOCIAL
ET NUMERIQUE



FC 2202

OPTIMISER SES
RELATIONS MEDIAS



FC 1612

ECRITS
PROFESSIONNELS

FC 1809

INTERAGIR EN EQUIPE

TOP 10
DES ACTIONS
LES PLUS
DEMANDEES

SIÈGE SOCIAL
IMFRIS - 50, rue de Village CS 20109

13294 Marseille Cedex - TÉL : 33 (0)4 91 24 61 10 - MAIL : imfinfos@imf.asso.fr

www.imf.asso.fr

ECRITS PROFESSIONNELS

ECRIRE PROFESSIONNELLEMENT

REF : FC1612



3 jours de formation



En inter : 600€ / participant
En intra : nous contacter



Ouverture dès 6 participants (en inter)
Ou sur demande (en intra)



ÉTABLISSEMENT DE FORMATION DE :
- MARSEILLE
50 rue de Village – 13006 Marseille
- AVIGNON
Hamadryade - Bat B
55 Allée Camille Claudel - 84140 Avignon

s.grandvaux@imf.asso.fr
Tél 04 91 24 61 10

SUR SITE EN INTRA
C.vela@imf.asso.fr • 04 91 24 61 16



CONTEXTE

Depuis la loi du 2 janvier 2002, les établissements et services du social et du médico-social doivent répondre à plusieurs obligations : rédaction du projet institutionnel, co-construction du projet personnalisé, élaboration de projet d'équipe éducative ou d'activité, mise en œuvre d'évaluations, traçabilité des actions, etc.
Les professionnels sont ainsi sollicités tant dans la compréhension des enjeux qui sous-tendent ces pratiques que dans la traduction écrite de leur travail (objectifs, descriptif des actions conduites, transmission d'information, etc.).

PREREQUIS

Avoir une expérience professionnelle dans le secteur social ou médico-social.

OBJECTIFS

- Repérer les différents types d'écrits professionnels (quels écrits ? Pourquoi ? pour qui ? quand ?)
- Augmenter sa maîtrise de l'écrit (comment écrire ?) et engager sa responsabilité dans le respect du cadre légal et institutionnel (secret professionnel ; obligation de discrétion ; dénonciation).
- Enrichir son rapport à l'écriture pour mieux écrire.

PROGRAMME

Les contenus de formation articulent expériences des participants et apports théoriques

01. Les obligations de la loi 2002-2

02. Présentation des différents écrits professionnels : caractéristiques, périodicité et fonction

03. Adaptation de l'écrit au destinataire : personne concernée, partenaire, commanditaire, équipe, direction, famille, etc.

04. Les enjeux de l'écrit :

- Reflexivité, distanciation, information, référence, traçabilité, etc
- Implications juridiques vis à vis des destinataires et des personnes accompagnées

05. Supports et règles de diffusion (courrier, cahier de transmission, dossier, outil informatique)

06. Auto-évaluation de son propre rapport à l'écrit

07. Repérer sa place et sa responsabilité en tant que rédacteur

Un questionnaire d'évaluation de la formation sera remis en fin de session.

INSCRIPTION

Bulletin d'inscription téléchargeable sur www.imf.asso.fr (Formation continue - Rubrique Communication professionnelle).

INTERAGIR EN EQUIPE

REF : FC1809



2 jours de formation



En inter : 400€ / participant
En intra : nous contacter



Ouverture dès 6 participants (en inter)
Ou sur demande (en intra)



ÉTABLISSEMENT DE FORMATION DE :
- MARSEILLE
50 rue de Village – 13006 Marseille
- AVIGNON
Hamadryade - Bat B
55 Allée Camille Claudel - 84140 Avignon

s.grandvaux@imf.asso.fr
Tél 04 91 24 61 10

SUR SITE EN INTRA
C.vela@imf.asso.fr • 04 91 24 61 16



CONTEXTE

Accompagner requiert certes des compétences mais aussi la capacité à interagir et collaborer de façon adaptée, au service de l'accompagnement des personnes accueillies. Cet objectif se travaille en amorçant un changement de regard sur soi, sur l'autre et le monde qui l'entoure pour évoluer vers une communication choisie, authentique et respectueuse de chacun. La combinaison des compétences et ressources respectives est ainsi mise au service de l'accompagnement.

PREREQUIS

Avoir une expérience professionnelle dans le secteur social ou médico-social.

OBJECTIFS

- Développer sa capacité à interagir en équipe pluri-professionnelle
- Se doter de techniques et d'outils de communication pour privilégier la communication
- Établir un diagnostic des pratiques actuelles et co-construire les bases nouvelles de communication et de coopération en équipe

PROGRAMME

Les contenus de formation articulent expériences des participants et apports théoriques

01. Développer une prise de conscience de sa propre communication et de ses comportements et s'initier aux techniques de communication bienveillante

- Repérage des freins à la communication et leurs différents aspects : de l'intention à l'interprétation (zone de susceptibilité, croyances, préjugés, mécanismes de défense...)
- Appropriation de techniques de communication bienveillante

02. Impliquer les acteurs concernés dans l'élaboration d'accords communs au «faire équipe».

- Développer un comportement proactif dans les situations potentiellement délicates,
- Co-créer une dynamique autour d'un sens partagé
- Orienter et définir de possibles actions

Un questionnaire d'évaluation de la formation est remis en fin de session

INSCRIPTION

Bulletin d'inscription téléchargeable sur www.imf.asso.fr (Formation continue - Rubrique Communication professionnelle).



INSTITUT MÉDITERRANÉEN DE
FORMATION, RECHERCHE ET
INTERVENTION SOCIALE

ETABLISSEMENTS DE FORMATION :

- MARSEILLE SIEGE

50 rue de Village
13006 Marseille

- MARSEILLE

13 Rue Chape
13004 Marseille

- AVIGNON

Hamadryade - Bat B
55 Allée Camille Claudel
84140 Avignon

- ANTENNE ARLES

12 chemin du Temple
13200 Arles

SUR SITE (EN INTRA)

C.vela@imf.asso.fr
04 91 24 61 16



Fiches
catalogues
consultables sur
notre site :
www.imf.asso.fr

FC 1633

ACTUALISER LE PROJET
INSTITUTIONNEL

FC 1637

JOURNEE DE
REFLEXION
INSTITUTIONNELLE

FC 1635

MISE EN OEUVRE DE
L'EVALUATION
INTERNE

FC 2008

AFEST :
ACCOMPAGNEMENT AU
POSITIONNEMENT DE
L'ORGANISATION
APPRENANTE

NOUVEAU

FC 1634

ACTUALISER LE
PROJET ASSOCIATIF

FC 1636

VALORISER &
PROMOUVOIR UNE
SINGULARITE DE
L'OFFRE DE
SERVICE

FC 2009

AFEST : CONSEILS AUX
ETABLISSEMENT

NOUVEAU

TOP 10
DES ACTIONS LES
PLUS DEMANDEES

SIÈGE SOCIAL

IMFRIS - 50, rue de Village CS 20109

13294 Marseille Cedex - TÉL : 33 (0)4 91 24 61 10 - MAIL : imfinfo@imf.asso.fr

www.imf.asso.fr

**AFEST :
ACCOMPAGNEMENT DE
L'ETABLISSEMENT EN
INGENIERIE DE L'AFEST**

REF : FC2009

Option A : Le référent AFEST est salarié de votre établissement et nous vous accompagnons en ingénierie

Option B : L'IMF vous accompagne et assure le rôle de référent AFEST



Nous contacter



EN ETABLISSEMENT
c.vela@imf.asso.fr •
04 91 24 61 16



CONTEXTE

Vous êtes employeur et vous avez besoin d'un accompagnement en ingénierie sur l'Action de Formation en Situation de Travail (AFEST) en référence à la Loi Avenir Professionnel de 2018

1er AXE

Accompagnement à l'analyse du ou des fiches de poste

OBJECTIFS :

Définir les parcours AFEST et les formaliser.

2ème AXE

Le parcours de formation en situation de travail

OBJECTIFS :

Accompagner le référent AFEST à l'élaboration et la formalisation du parcours

3ème AXE

Mise en oeuvre de l'AFEST

OBJECTIFS :

- Permettre à l'établissement de repérer les situations apprenantes
 - Dérouler le parcours
 - Formaliser les outils de suivi

4ème AXE

L'évaluation

OBJECTIFS :

Favoriser l'évaluation du parcours et des acquis du ou des salariés

INSCRIPTION

Bulletin d'inscription téléchargeable sur www.imf.asso.fr

Fiches consultables sur notre site : www.imf.asso.fr

**AFEST : ACCOMPAGNEMENT
AU POSITIONNEMENT DE
L'ORGANISATION DE
L'APRENAUTE**

REF : FC2008

 Prestation 1 :
1 / 2 jour de formation
Prestation 2 :
nous contacter

 Prestation 1 :
600 € (journée de formation)
Prestation 2 : nous contacter

 **EN ETABLISSEMENT**
c.vela@imf.asso.fr •
04 91 24 61 16



CONTEXTE — Vous êtes employeur et vous souhaitez développer l'Action de Formation en situation de travail (AFEST) en référence à la Loi Avenir professionnel de 2018.

PRESTATION 1

Information et conseil en ingénierie AFEST dans l'établissement

OBJECTIFS :

Pré-diagnostic et étude des conditions de faisabilité pour la mise en oeuvre d'Action de Formation en Situation de Travail

PRESTATION 2

Diagnostic partagé des besoins dans l'établissement et préconisations pour le développement du dispositif

OBJECTIFS :

Développer au plus près des besoins des établissement l'Action de Formation en Situation de Travail

INSCRIPTION — Bulletin d'inscription téléchargeable sur www.imf.asso.fr

Fiches
consultables sur
notre site :
www.imf.asso.fr



INSTITUT MÉDITERRANÉEN DE
FORMATION, RECHERCHE ET
INTERVENTION SOCIALE

ETABLISSEMENTS DE FORMATION :

- MARSEILLE SIEGE

50 rue de Village
13006 Marseille

- MARSEILLE

13 Rue Chape
13004 Marseille

- AVIGNON

Hamadryade - Bat B
55 Allée Camille Claudel
84140 Avignon

- ANTENNE ARLES

12 chemin du Temple
13200 Arles

SUR SITE (EN INTRA)

C.vela@imf.asso.fr
04 91 24 61 16



Fiches
catalogues
consultables sur
notre site :
www.imf.asso.fr

FC 1906

MANAGEMENT
ET FAIT RELIGIEUX

FC 1629

GESTION
ADMINISTRATIVE
ET BUDGETAIRE



FC 2011

MANAGER ET
COORDONNER EN
STRUCTURE
D'ACCUEIL ENFANCE ET
PETITE ENFANCE

NOUVEAU

FC 2010

FORMATION
MULTIMODALE CADRES DE
DIRECTION

SIÈGE SOCIAL

IMFRIS - 50, rue de Village CS 20109

13294 Marseille Cedex - TÉL : 33 (0)4 91 24 61 10 - MAIL : imfinfos@imf.asso.fr

www.imf.asso.fr

MANAGER ET COORDONNER EN STRUCTURE D'ACCUEIL ENFANCE ET PETITE ENFANCE

REF : FC2011



de 28 à 98 heures



De 456 €/module à 1 590 €
le parcours complet



Ouverture dès 8 personnes
inscrites



ETABLISSEMENT DE FORMATION AVIGNON

Hamadryade - Bat B
55 Allée Camille Claudel -
84140 Avignon
c.vela@imf.asso.fr • 04 91 24 61 10



CONTEXTE De nombreuses directeurs-rices ou professionnel-les en continuité de direction se retrouvent parfois en difficulté dans la gestion d'équipe et s'épuisent à impulser une dynamique.
Elles ont peu ou pas d'expérience en management et de direction d'équipe.
Elles peuvent être propulsées sur un poste de Direction ou en continuité de Direction sans formation et sans expérience.

PRÉREQUIS Titulaire d'un diplôme D'Educateur-riche de Jeunes Enfants.

PUBLIC Professionnels : directeur-riche, directeur-riche adjointe, infirmier-re, éducateur-riche Jeune Enfant Puéricultrice) d'établissements publics ou privés sous contrat dédiées à l'accueil et/ou loisirs des jeunes enfants

OBJECTIFS

- Répondre à la complexité croissante de la fonction de responsable de structure enfance et petite enfance sur le plan juridique, managériale et communicationnelle
- Développer la gestion de projet en tant qu'outil de management en collaboration avec les équipes
- Articuler et harmoniser les pratiques avec le projet socio éducatif
- Développer la démarche qualité

PROGRAMME Ce programme est constitué de 5 modules (voir fiche complémentaire) :

- MODULE JURIDIQUE
- MODULE GESTION ADMINISTRATIVE ET BUDGETAIRE
- MODULE RESSOURCES HUMAINES/COMMUNICATIONS
- MODULE MANAGEMENT/DIRECTION D'EQUIPE
- MODULE CONDUITE DE PROJET

Chaque module peut-être suivi indépendamment des autres.
La participation à un module donne lieu à une évaluation et une attestation de formation.

INSCRIPTION Bulletin d'inscription téléchargeable sur notre site www.imf.asso.fr

Fiches
consultables sur
notre site :
www.imf.asso.fr



INSTITUT MÉDITERRANÉEN DE
FORMATION, RECHERCHE ET
INTERVENTION SOCIALE

ETABLISSEMENTS DE FORMATION :

- MARSEILLE SIEGE

50 rue de Village
13006 Marseille

- MARSEILLE

13 Rue Chape
13004 Marseille

- AVIGNON

Hamadryade -Bat B
55 Allée Camille Claudel
84140 Avignon

- ANTENNE ARLES

12 chemin du Temple
13200 Arles

SUR SITE (EN INTRA)

C.vela@imf.asso.fr
04 91 24 61 16



Fiches
catalogues
consultables sur
notre site :
www.imf.asso.fr

FC 1616

L'INTERACTION
ENTRE L'ETABLISSE-
MENT (OU LE SERVICE) ET
SON
ENVIRONNEMENT

FC 1804

DIVERSITE
CULTURELLE,
INGENIERIE SOCIALE
ET DEVELOPPEMENT DE
PROJET

FC 1621

POLITIQUES
SOCIALES ET
TERRITOIRES,
GOUVERNANCE ET
INGENIERIE
SOCIALE

FC 2003

PROMOUVOIR UNE
EGALITE D'ACCES
A LA CULTURE

Sessions
garanties

SIÈGE SOCIAL

IMFRIS - 50, rue de Village CS 20109

13294 Marseille Cedex - TÉL : 33 (0)4 91 24 61 10 - MAIL : imfinfos@imf.asso.fr

www.imf.asso.fr



INSTITUT MÉDITERRANÉEN DE
FORMATION, RECHERCHE ET
INTERVENTION SOCIALE

ETABLISSEMENTS DE FORMATION :

- **MARSEILLE SIEGE**
50 rue de Village
13006 Marseille

- **MARSEILLE**
13 Rue Chape
13004 Marseille

- **AVIGNON**
Hamadryade -Bat B
55 Allée Camille Claudel
84140 Avignon

- **ANTENNE ARLES**
12 chemin du Temple
13200 Arles

SUR SITE (EN INTRA)
C.vela@imf.asso.fr
04 9124 61 16



Fiches
catalogues
consultables sur
notre site :
www.imf.asso.fr

FC 1902

**COORDINATEUR
D'EQUIPE EN ESSMS**

FC 1626

**ASSISTANT-E DE
MANDATAIRE
JUDICIAIRE A LA
PROTECTION DES
MAJEURS**

FC 2012

**INTERVENTION ET
PLACEMENT A
DOMICILE**

FC 2007

REFERENT AFEST

FC 2101

**ACCOMPAGNER UN
APPRENTANT /
APPRENTI EN
SITUATION DE
HANDICAP**

FC 1644

**ASSISTANT-E
DE SOINS EN
GERONTOLOGIE**

FC 2013

**REFERENT DE SANTE
ENVIRONNEMENTAL**

TOP 10

**DES ACTIONS LES
PLUS DEMANDEES**

SIÈGE SOCIAL

IMFRIS - 50, rue de Village CS 20109

13294 Marseille Cedex - **TÉL : 33 (0)4 9124 61 10** - **MAIL : imfinfos@imf.asso.fr**

www.imf.asso.fr

METIERS ET FONCTIONS

ACCOMPAGNER UN APPRENANT/APPRENTI EN SITUATION DE HANDICAP

REF : FC2101



1 jour de formation



En Inter : 200 € /participant
En Intra : nous consulter



Ouverture dès 8 personnes inscrites



ETABLISSEMENT DE FORMATION :

- MARSEILLE

50 rue de Village - 13006 Marseille

- AVIGNON

Hamadryade -Bat B - 55 Allée

Camille Claudel - 84140 Avignon

SUR SITE EN INTRA

C.vela@imf.asso.fr • 04 91 24 61 16



NOUVEAU

CONTEXTE

La formation en alternance est une modalité courante aujourd'hui. Il est donc nécessaire d'anticiper toutes les situations rencontrées dans le cadre de l'accompagnement d'un apprenant, dont les personnes en situation de handicap. Obligations réglementaires et principes guident ces pratiques tutorales. Les professionnels accompagnant un apprenant/apprenti doivent donc porter une attention particulière à l'ensemble des composantes de chaque situation.

PREREQUIS

Sans pré requis de qualification ni d'ancienneté

OBJECTIFS

- Connaître et comprendre les spécificités des différents handicaps ;
- Envisager l'accompagnement selon le type de handicap ;
- Identifier les adaptations et ressources possibles (financières, humaines, matérielles) pour le public en situation de handicap ;
- Mieux appréhender les limites d'accueil et d'accompagnement de l'apprenti dans une structure professionnelle.

PROGRAMME

La formation alterne des temps d'apports théoriques grâce à des supports variés ; et d'une démarche participative des stagiaires ainsi que leurs connaissances et expériences. Les contenus de la formation portent sur :

- La définition du handicap et les différents types de handicap ;
- Le cadre légal : caractéristiques et incidences dans l'accompagnement à l'emploi des travailleurs handicapés ;
- Les MDPH et la reconnaissance de la qualité du travailleur handicapé ;
- Les domaines de compétences du maître d'apprentissage/tuteur en lien avec l'intégration de l'apprenti en situation de handicap.

Un questionnaire d'évaluation de la formation est remis en fin de session

INSCRIPTION

Dossier d'inscription téléchargeable sur www.imf.asso.fr

Fiches
consultables sur
notre site :
www.imf.asso.fr



INSTITUT MÉDITERRANÉEN DE
FORMATION, RECHERCHE ET
INTERVENTION SOCIALE

ETABLISSEMENTS DE FORMATION :

- MARSEILLE SIEGE

50 rue de Village
13006 Marseille

- MARSEILLE

13 Rue Chape
13004 Marseille

- AVIGNON

Hamadryade -Bat B
55 Allée Camille Claudel
84140 Avignon

- ANTENNE ARLES

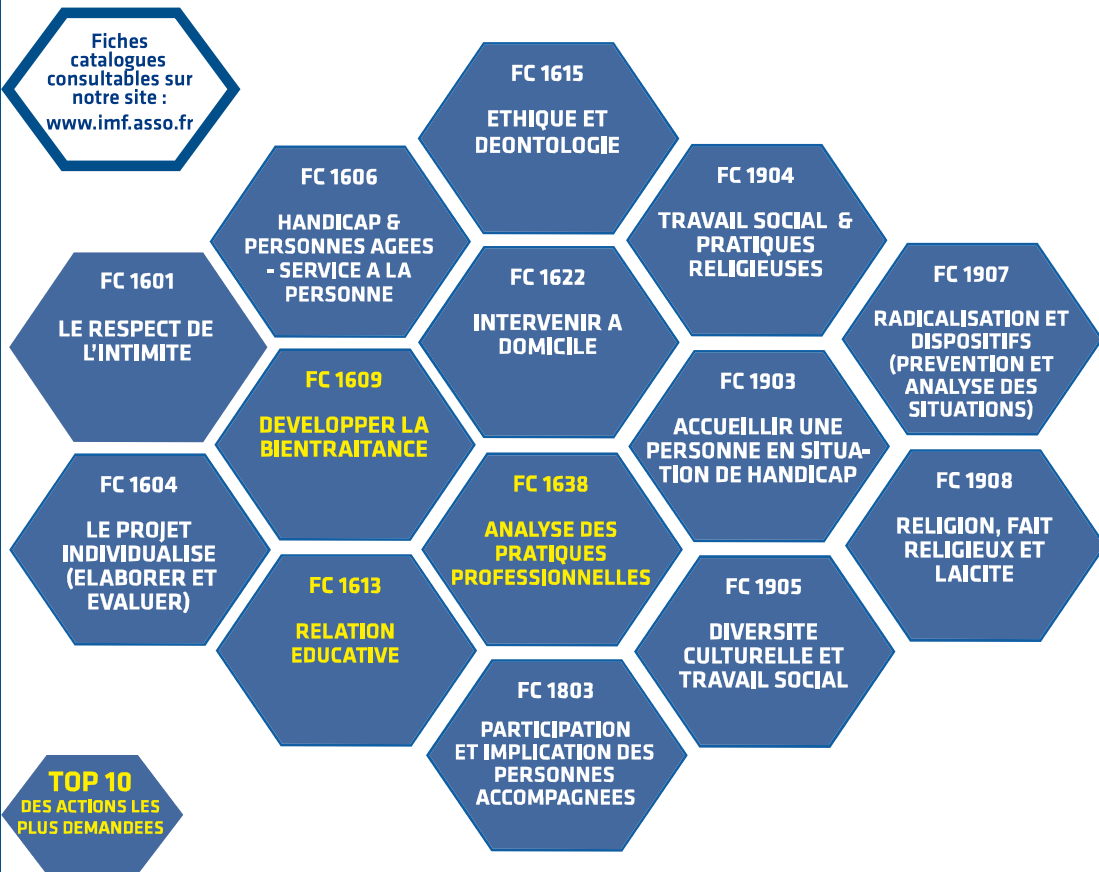
12 chemin du Temple
13200 Arles

SUR SITE (EN INTRA)

C.vela@imf.asso.fr
04 91 24 61 16



Fiches
catalogues
consultables sur
notre site :
www.imf.asso.fr



SIÈGE SOCIAL

IMFRIS - 50, rue de Village CS 20109

13294 Marseille Cedex - TÉL : 33 (0)4 91 24 61 10 - MAIL : imfinfos@imf.asso.fr

www.imf.asso.fr

FORMATIONS DIPLOMANTES



INSTITUT MÉDITERRANÉEN DE
FORMATION, RECHERCHE ET
INTERVENTION SOCIALE

ETABLISSEMENTS DE FORMATION :

- **MARSEILLE SIEGE**
50 rue de Village
13006 Marseille

- **MARSEILLE**
13 Rue Chape
13004 Marseille

- **AVIGNON**
Hamadryade - Bat B
55 Allée Camille Claudel
84140 Avignon

- **ARLES**
12 chemin du Temple
13200 Arles



DEAES

Diplôme d'Etat d'
Accompagnement
Educatif et Social

Niveau 3

CAFERUIS

Certificat d'Aptitude
à la Fonction
d'Encadrement et de Res-
ponsable d'ETABLISSE-
MENT d'Intervention
Sociale

Niveau 6

CAFDES

Certificat d'Aptitude
aux fonctions de
Directeur d'Etablissement
ou de Service Sociale

Niveau 7

DEEJE

Diplôme d'Etat
d'Educateur de Jeunes
Enfants

Niveau 6

DEES

Diplôme d'Etat
d'Educateur
Spécialisé

Niveau 6

DEME

Diplôme d'Etat de
Moniteur Educateur

Niveau 4

DEASS

Diplôme d'Etat
d'Assistante de Service
Social

Niveau 6

DEIS

Diplôme d'Etat
d'Ingénierie Sociale

Niveau 7

DETISF

Diplôme d'Etat
de Technicien de
l'intervention sociale et
familiale

Niveau 4



Fiches
catalogues
consultables sur
notre site :

www.imf.asso.fr

SIÈGE SOCIAL - INFORMATIONS ET CONSEILS

IMFRIS - 50, rue de Village CS 20109

13294 Marseille Cedex - TÉL : 33 (0)4 91 24 6112 - MAIL : imfinfos@imf.asso.fr

www.imf.asso.fr

V.A.E - V.A.P ACCOMPAGNEMENT



INSTITUT MÉDITERRANÉEN DE
FORMATION, RECHERCHE ET
INTERVENTION SOCIALE

ETABLISSEMENTS DE FORMATION :

- MARSEILLE

50 rue de Village
13006 Marseille

- AVIGNON

Hamadryade - Bat B
55 Allée Camille Claudel
84140 Avignon

Contact :

Laurence Panicelli
l.panicelli@imf.asso.fr



Fiches
catalogues
consultables sur
notre site :
www.imf.asso.fr

DISPOSITIF VAE DE DROIT COMMUN

24 heures

CPF 200

Diplômes concernés par la VAE

Niveau 4 : DEME, DETISF
Niveau 6 : DEASS, DESS, DEJE,
CAFERUIS
Niveau 7 : CAFDES,
DEIS

DISPOSITIF VAE D'ACCOMPAGNEMENT RENFORCE A DESTINATION DES EMPLOYEURS POUR UN GROUPE DE SALARIES EN INTRA

CPF 200

DISPOSITIF VAP

POUR LES DIPLOMES :
- D'ASSISTANT DE SERVICE
SOCIAL
- D'EDUCATEUR DE JEUNES
ENFANTS
- D'EDUCATEUR
SPECIALISE



SIÈGE SOCIAL - INFORMATIONS ET CONSEILS

IMFRIS - 50, rue de Village CS 20109

13294 Marseille Cedex - TÉL : 33 (0) 4 91 24 61 12 - MAIL : imfinfos@imf.asso.fr

www.imf.asso.fr

PRÉPARATION AUX ÉPREUVES



INSTITUT MÉDITERRANÉEN DE
FORMATION, RECHERCHE ET
INTERVENTION SOCIALE

ÉTABLISSEMENTS DE FORMATION :

- **MARSEILLE**
50 rue de Village
13006 Marseille

- **AVIGNON**
Hamadryade - Bat B
55 Allée Camille Claudel
84140 Avignon

Contact :
04.91.24.61.12
imfinfos@imf.asso.fr



Fiches
catalogues
consultables sur
notre site :
www.imf.asso.fr

FORMATION DE PRÉPARATION AUX SÉLECTIONS

ACTIONS PRISES EN CHARGE
PAR LE CONSEIL RÉGIONAL

ME - AES

FORMATION DE PRÉPARATION AUX SÉLECTIONS

FINANCEMENT PERSONNEL ET
FINANCEMENT EMPLOYEUR

ASS - EJE - ES - ME

FORMATION DE PRÉPARATION AUX SÉLECTIONS

CAFDES
DEIS

EN SITUATION
DE HANDICAP,
ACCÉDER AUX
MÉTIERS DU
SOCIAL PAR UN
PARCOURS PERSONNALISÉ



SIÈGE SOCIAL - INFORMATIONS ET CONSEILS

IMFRIS - 50, rue de Village CS 20109

13294 Marseille Cedex - TÉL : 33 (0)4 91 24 61 12 - MAIL : imfinfos@imf.asso.fr

www.imf.asso.fr



INSTITUT MEDITERRANEEEN DE
FORMATION, RECHERCHE ET
INTERVENTION SOCIALE

Directrice générale
Elena Adas Blanco

Directeur général adjoint
Bernabé Bamouni

Directeur des Etablissements
de formation
Bernabé Bamouni
Marseille, Avignon et antenne
d'Arles

Directrice administrative
et financière
Marie Galtier

**Une équipe pluridisciplinaire
permanente de 95 personnes**

Responsables

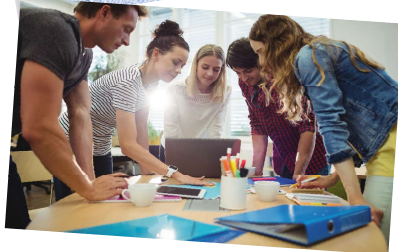
de Centres d'Activités (RCA) :

- Centre de ressources
et de communication
- ICO. Sélections
- Développement et
international
- Accompagnement à la VAE
- Formation à l'encadrement
- Filière éducative
- Filière intervention sociale

**Chargés de missions,
formateurs,
documentalistes,
professionnels**

**de l'organisation chargés de
l'administration de l'Institut
et de l'accueil des étudiants.**

**414 intervenants
professionnels ponctuels**



Etablissement de formation Avignon

IMF, Hamadryade - Bat B
55 allée Camille Claudel - BP 71226
84911 Avignon cedex 9
tél : 33 (0)4 32 40 41 80
fax : 33 (0)4 32 40 41 88
email : ETABLISSEMENT.vaucluse@imf.asso.fr



Antenne de formation Arles

IMF, 12 chemin du
Temple
13200 Arles
tél : 33 (0)4 90 99 08 74
email:ETABLISSEMENT.
arles@imf.asso.fr

Etablissement de formation Marseille

siège social
IMF, 50 rue de Village
CS 20109
13294 Marseille Cedex
tél : 33 (0)4 91 24 61 10
fax : 33 (0)4 91 47 52 15
email : imfinfos@imf.asso.fr
<http://www.imf.asso.fr>



Information conseil orientation

IMF, 50 rue de Village CS
20109
13294 Marseille Cedex
tél : 33 (0)4 91 24 61 12
fax : 33 (0)4 91 47 52 15
email : imfinfos@imf.asso.fr
<http://www.imf.asso.fr>